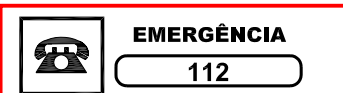
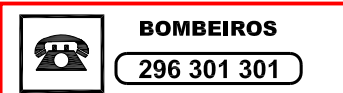


PLANTA DE EMERGÊNCIA

ESCOLA SECUNDÁRIA DE LAGOA

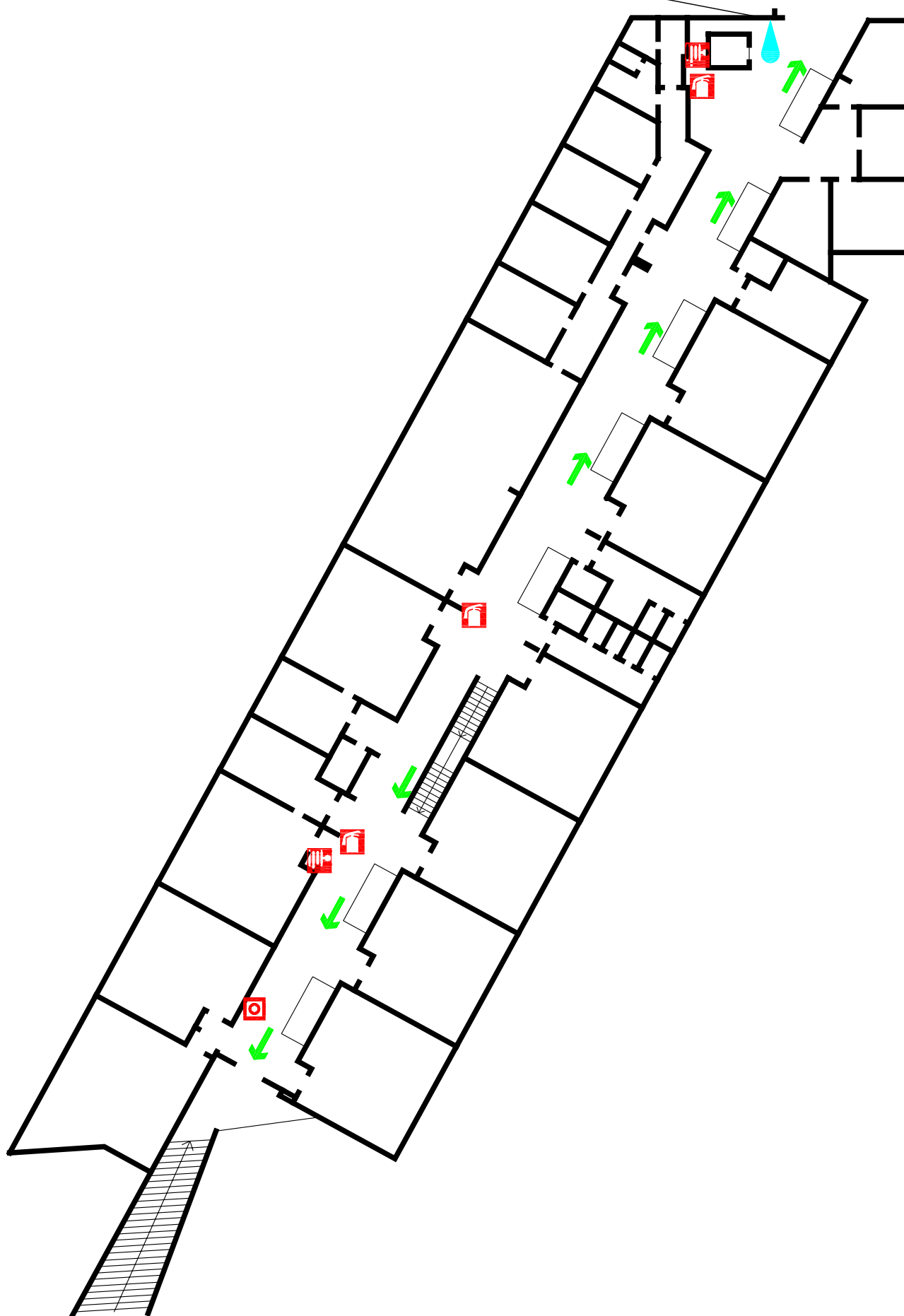
TELEFONES DE EMERGÊNCIA



LEGENDA



VOCÊ ESTÁ AQUI



EM CASO DE INCÊNDIO



MANTENHA-SE CALMO. DÊ O ALARME E COMBATA O FOGO USANDO OS MEIOS À SUA DISPOSIÇÃO, SEM CORRER **RISCOS** DESNECESSÁRIOS.



ABANDONE O **LOCAL** E DIRIJA-SE PARA A **SAÍDA** SEGUINDO A SINALIZAÇÃO DE SEGURANÇA



CAMINHE BAIXADO PARA NÃO RESPIRAR O **FUMO**

SE OUVIR O SINAL DE ALARME



DIRIJA-SE **CALMAMENTE** PARA A **SAÍDA**, SEGUINDO OS PERCURSOS ASSINALADOS. **FECHE** AS PORTAS AO SAIR.



NUNCA UTILIZE OS ELEVADORES OBEDEÇA ÀS INSTRUÇÕES DE SEGURANÇA. **NÃO VOLTE ATRÁS** SEM AUTORIZAÇÃO

JUN 05



PISO 2