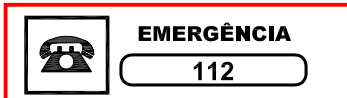


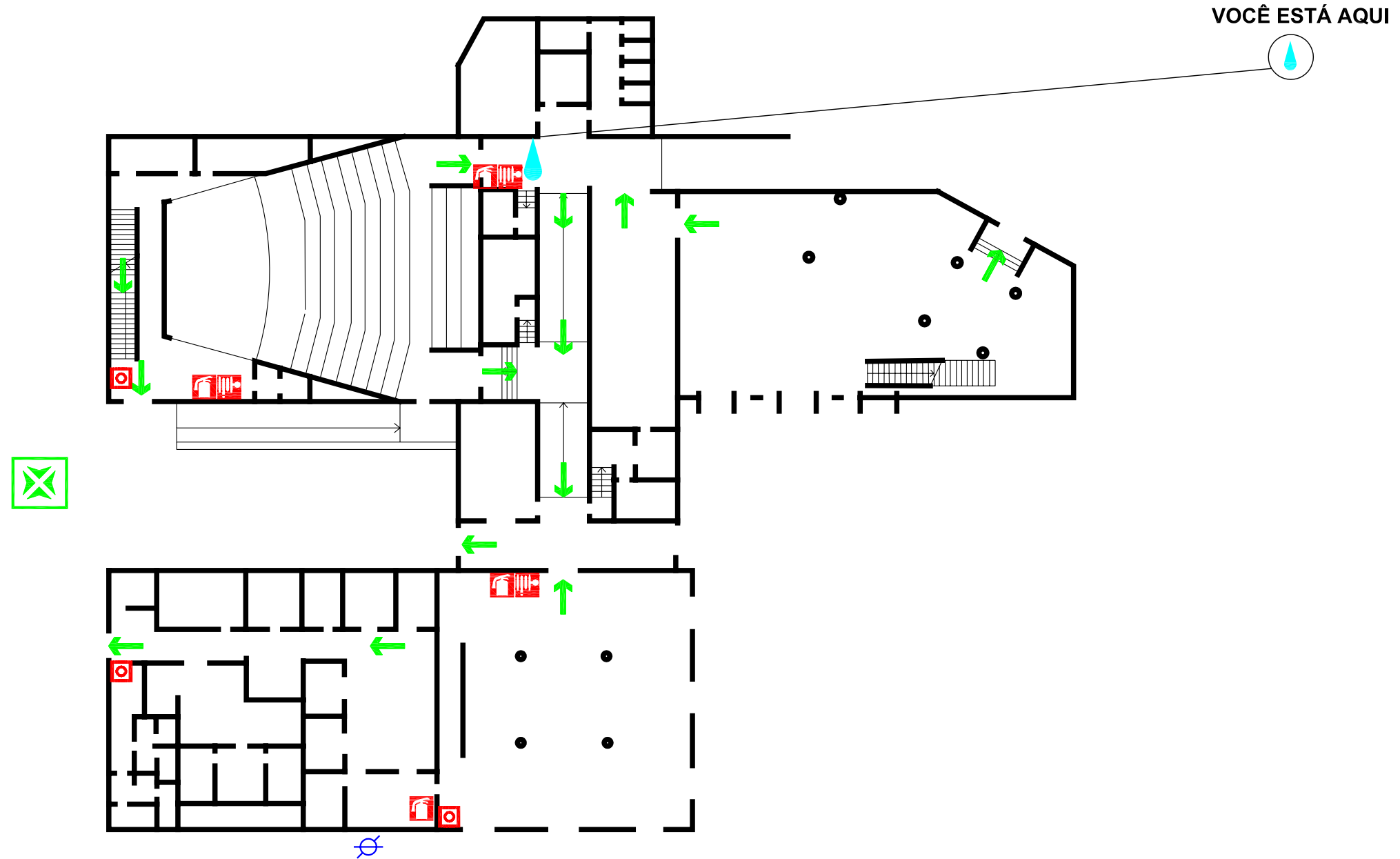
# PLANTA DE EMERGÊNCIA

## ESCOLA SECUNDÁRIA DE LAGOA

### TELEFONES DE EMERGÊNCIA



### LEGENDA



## PISO 2

### EM CASO DE INCÊNDIO



**MANTENHA-SE CALMO. DÊ O ALARME** E COMBATA O FOGO USANDO OS MEIOS À SUA DISPOSIÇÃO, SEM CORRER **RISCOS** DESNECESSÁRIOS.

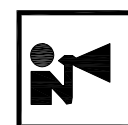


ABANDONE O **LOCAL** E DIRIJA-SE PARA A **SAÍDA** SEGUINDO A SINALIZAÇÃO DE SEGURANÇA.



CAMINHE BAIXADO PARA NÃO RESPIRAR O **FUMO**.

### SE OUVIR O SINAL DE ALARME



DIRIJA-SE **CALMAMENTE** PARA A **SAÍDA**, SEGUINDO OS PERCURSOS ASSINALADOS. **FECHÉ** AS PORTAS AO SAIR.



**NUNCA** UTILIZE OS ELEVADORES. OBEDEÇA ÀS INSTRUÇÕES DE SEGURANÇA. **NÃO VOLTE ATRÁS** SEM AUTORIZAÇÃO.

JUN 05