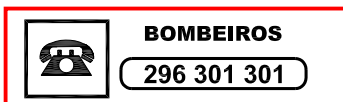


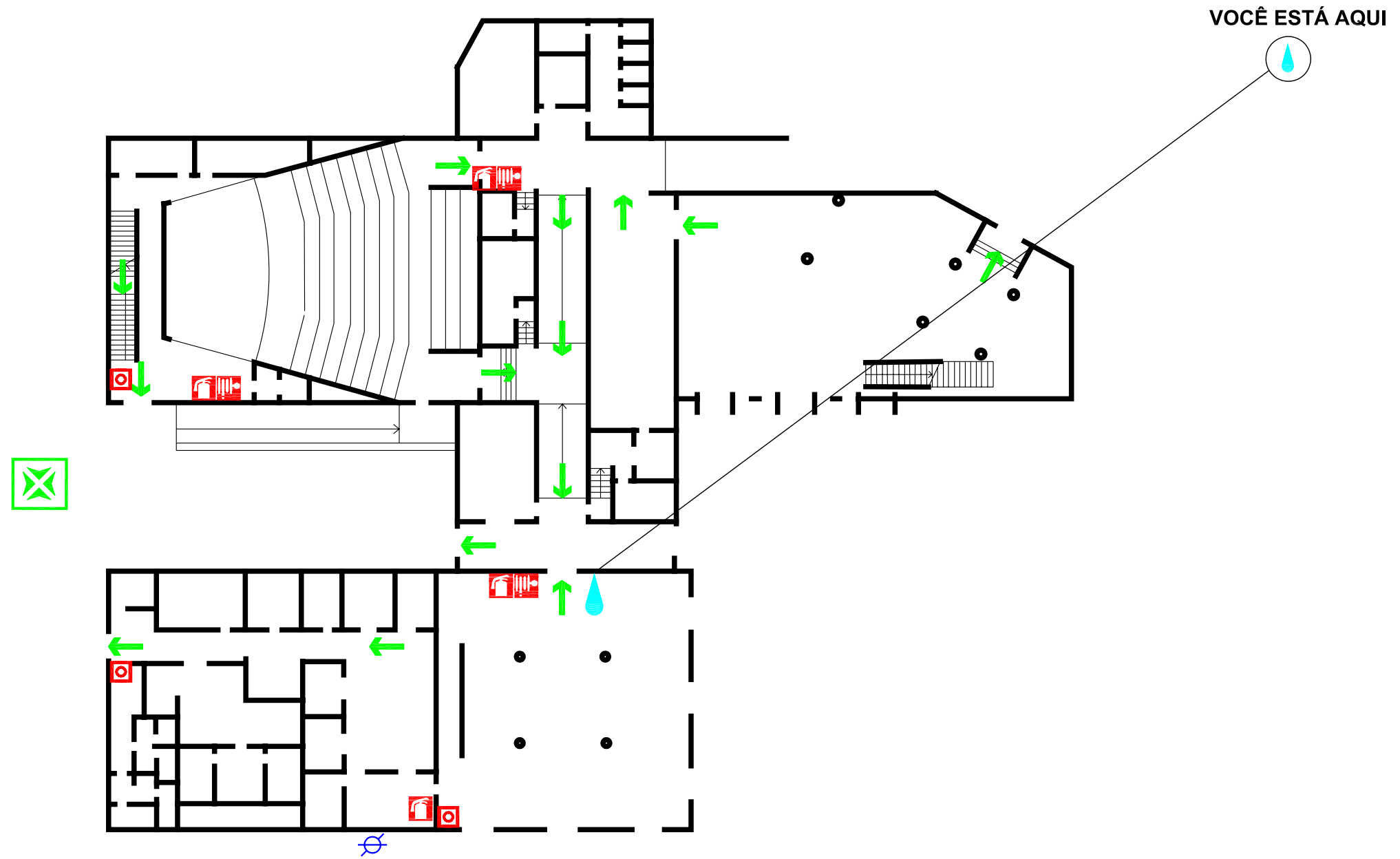
PLANTA DE EMERGÊNCIA

ESCOLA SECUNDÁRIA DE LAGOA

TELEFONES DE EMERGÊNCIA



LEGENDA



PISO 2

EM CASO DE INCÊNDIO



MANTENHA-SE CALMO. DÊ O ALARME E COMBATA O FOGO USANDO OS MEIOS À SUA DISPOSIÇÃO, SEM CORRER **RISCOS** DESNECESSÁRIOS.

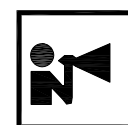


ABANDONE O **LOCAL** E DIRIJA-SE PARA A **SAÍDA** SEGUINDO A SINALIZAÇÃO DE SEGURANÇA.



CAMINHE BAIXADO PARA NÃO RESPIRAR O **FUMO**.

SE OUVIR O SINAL DE ALARME



DIRIJA-SE **CALMAMENTE** PARA A **SAÍDA**, SEGUINDO OS PERCURSOS ASSINALADOS. **FECHE** AS PORTAS AO SAIR.



NUNCA UTILIZE OS ELEVADORES. OBEDEÇA ÀS INSTRUÇÕES DE SEGURANÇA. **NÃO VOLTE ATRÁS** SEM AUTORIZAÇÃO.

JUN 05