



ANEXOS

Ano Lectivo **2010 / 2011**

ANEXO I - Planta da cidade com a localização do Quartel dos Bombeiros, Polícia de Segurança Pública e Hospital e indicação dos respectivos trajectos de acesso à Escola

ANEXO II - Planta de implantação do Complexo escolar

ANEXO III - Planta de localização dos locais de concentração

ANEXO IV - Plantas dos percursos de evacuação do Edifício Escolar (PISOS 1,2,3) e do Refeitório com sinalização das saídas de emergência

ANEXO V - Estrutura Interna de Segurança

ANEXO VI- Regras de Segurança em Laboratórios

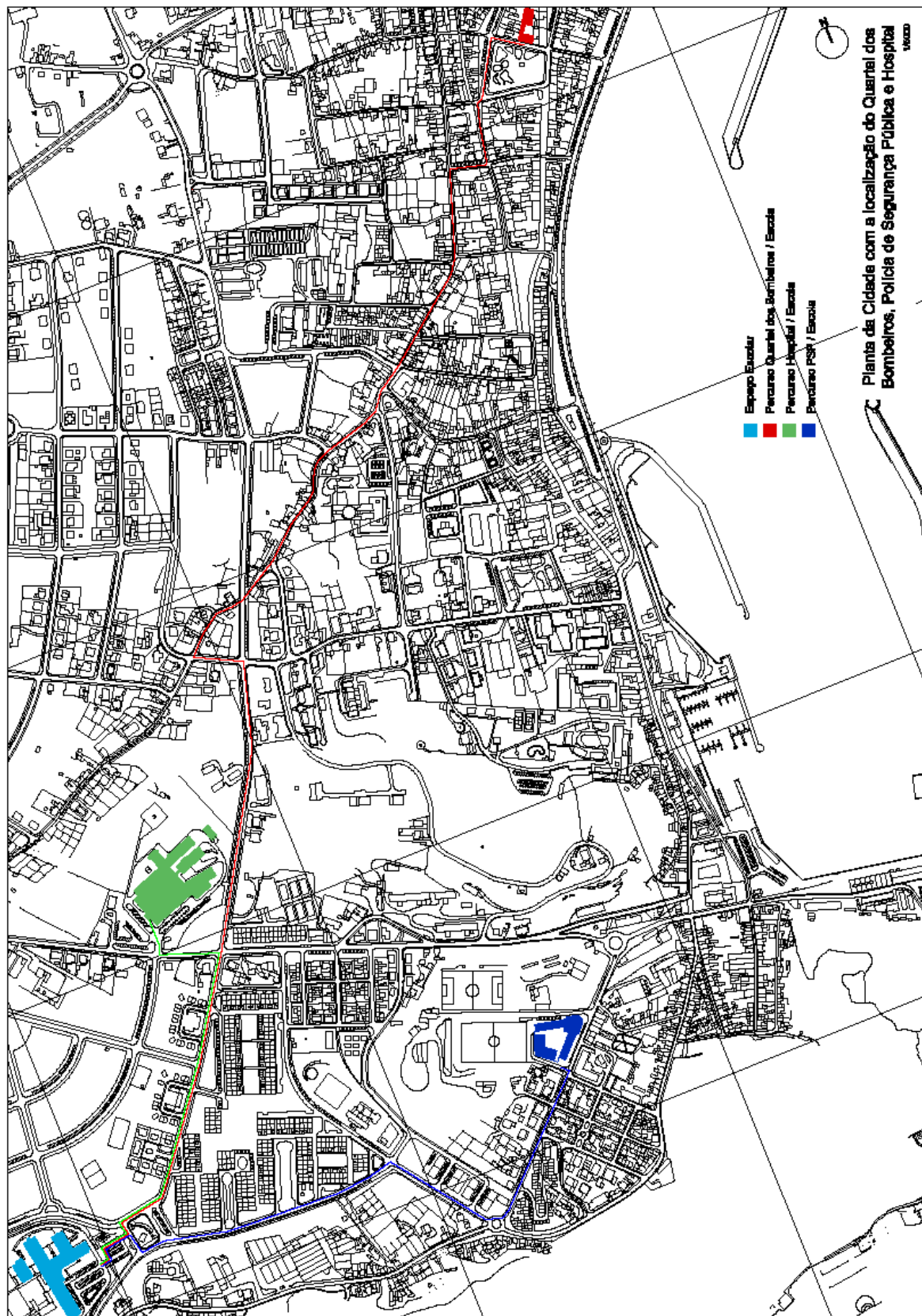
ANEXO VII - Regras de Segurança em Cozinhas

ANEXO VIII - Regras de Segurança em Quadros Eléctricos

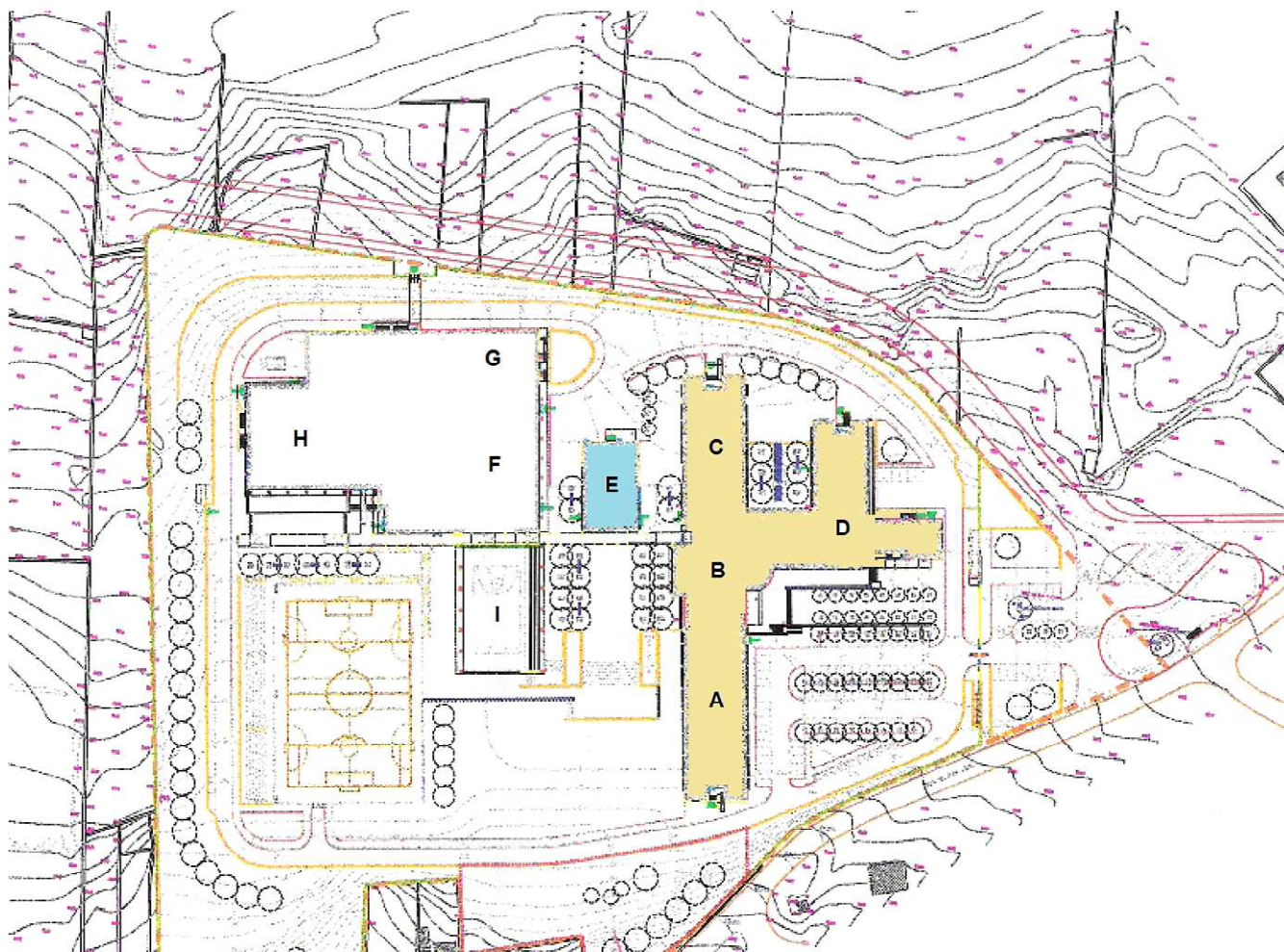
ANEXO IX - Periodicidade de Manutenção de Equipamentos

ANEXO X - Cálculo do Efectivo por Edifício

ANEXO I - PLANTA DA CIDADE COM A LOCALIZAÇÃO DO QUARTEL DOS BOMBEIROS, POLÍCIA DE SEGURANÇA PÚBLICA E HOSPITAL E INDICAÇÃO DOS RESPECTIVOS TRAJECTOS DE ACESSO À ESCOLA

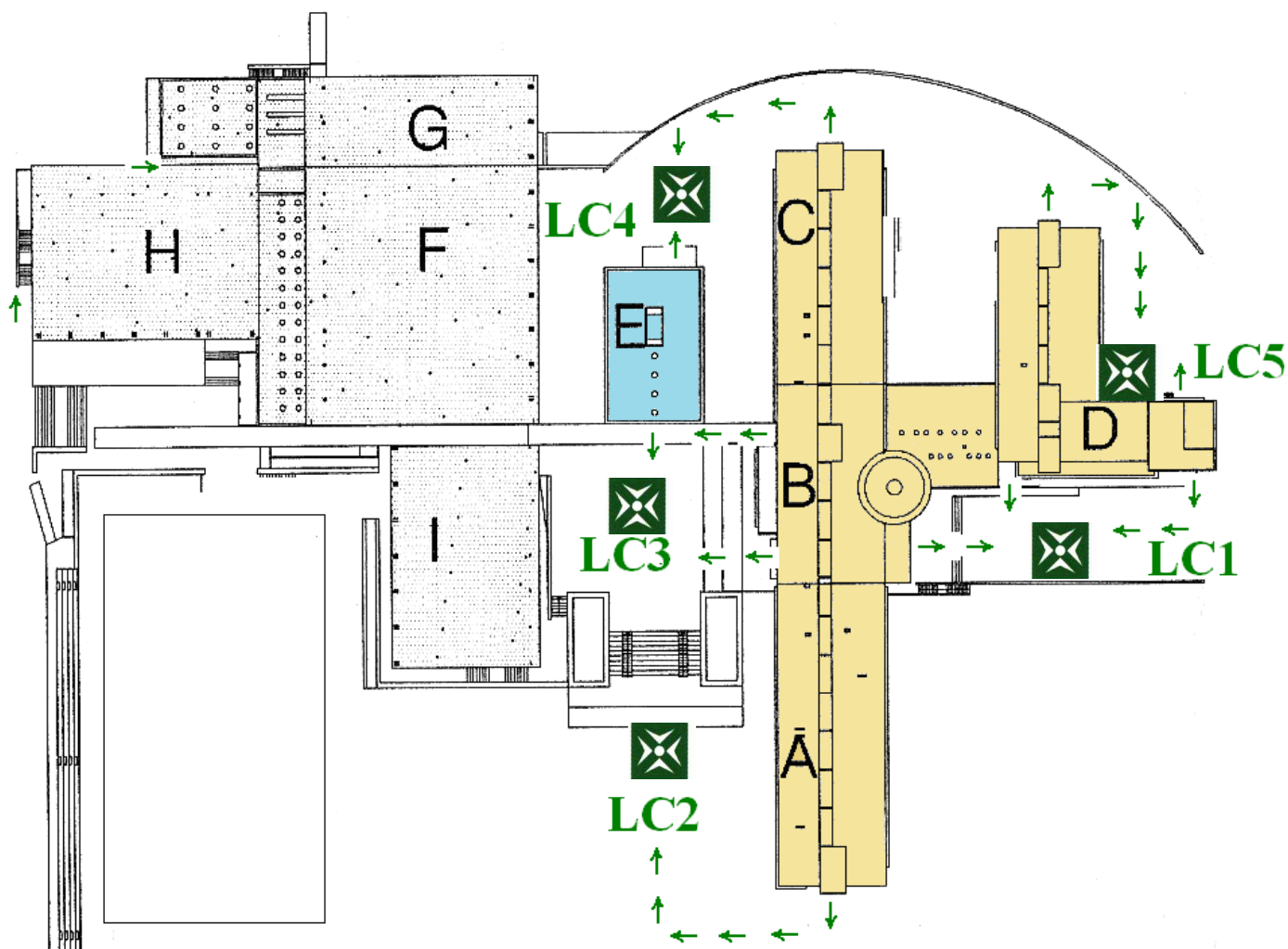


ANEXO II - PLANTA DE IMPLANTAÇÃO DO COMPLEXO ESCOLAR



- A, B, C, D** – Edifício Escolar
- E** – Refeitório
- F** – Pavilhão Desportivo
- G** – Sala de Ginástica
- H** – Piscina
- I** – Polidesportivo semi-coberto

ANEXO III - PLANTA DE LOCALIZAÇÃO DOS LOCAIS DE CONCENTRAÇÃO



LC1 – Pátio de Entrada.

LC2 – Zona Relvada, junto ao auditório exterior.

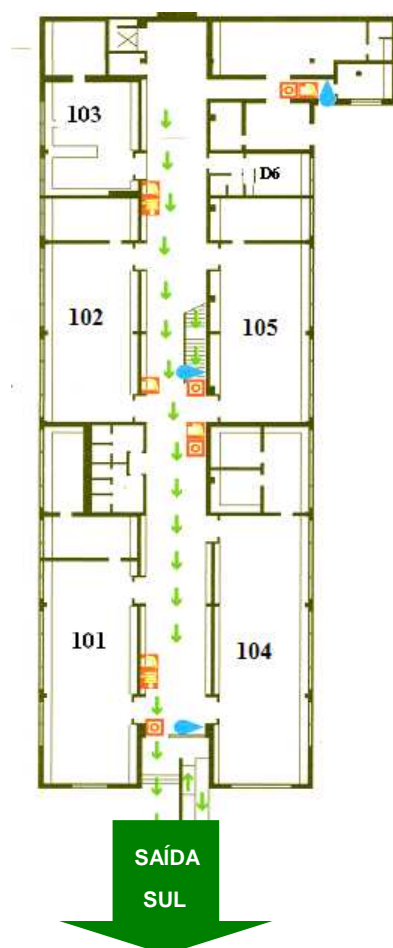
LC3 – Pátio Central.

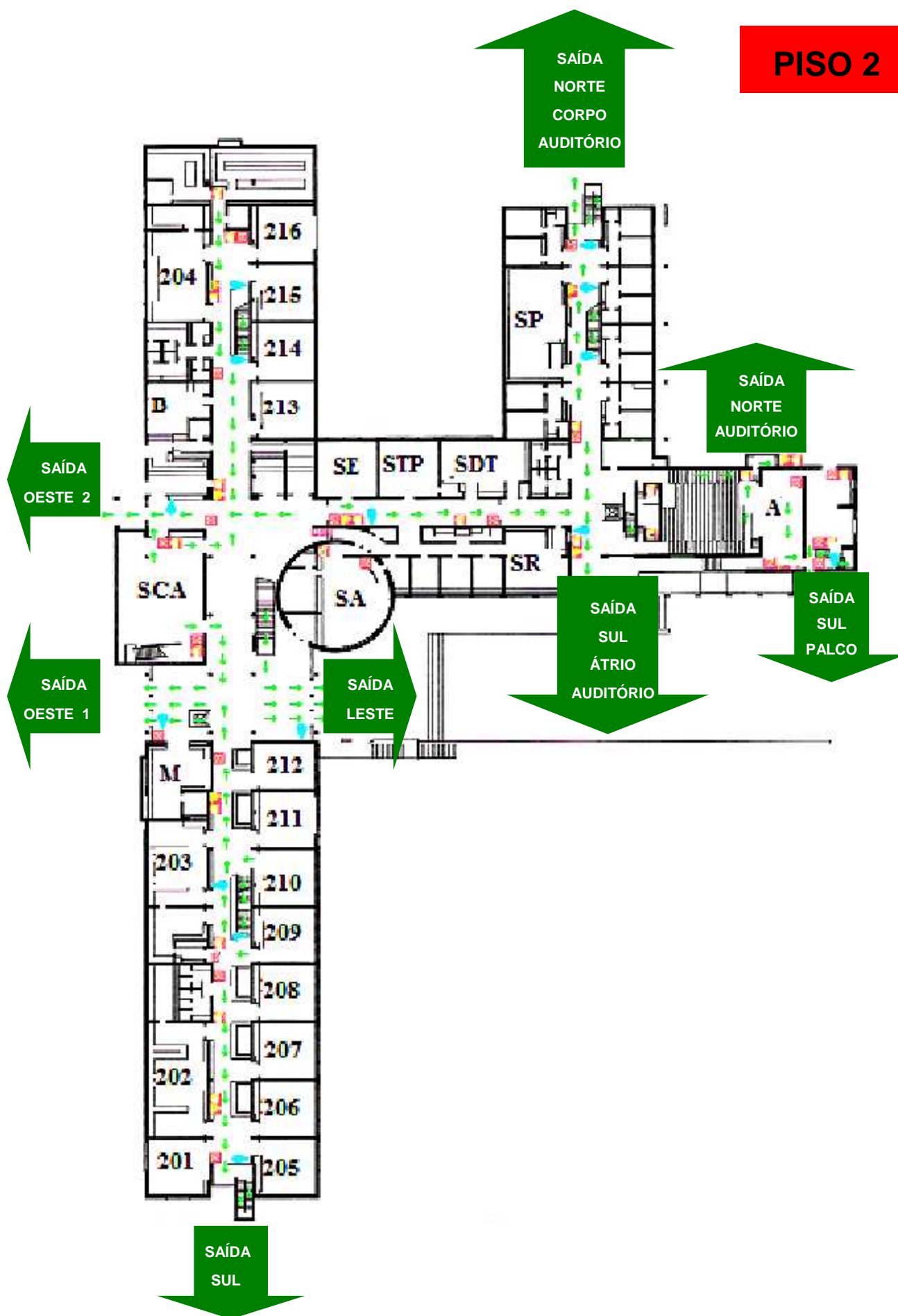
LC4 – Parque de estacionamento do Refeitório.

LC5 – Parque de estacionamento junto ao Auditório.

**ANEXO IV - PLANTAS DOS PERCURSOS DE EVACUAÇÃO DO EDIFÍCIO ESCOLAR
(PISOS 1,2,3) E DO REFEITÓRIO COM SINALIZAÇÃO DAS SAÍDAS
DE EMERGÊNCIA**

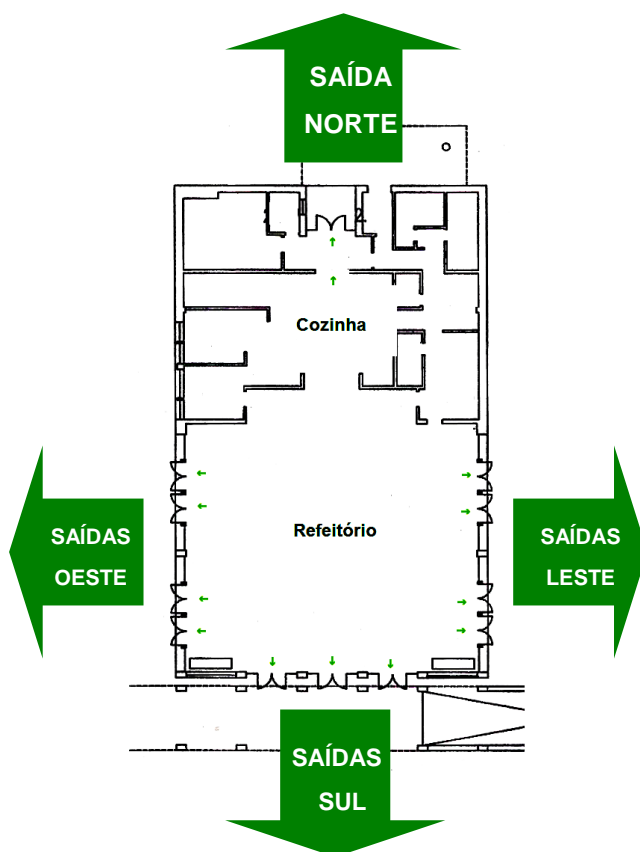
PISO 1







REFEITÓRIO



ANEXO V - ESTRUTURA INTERNA DE SEGURANÇA (10/11)

- **RESPONSÁVEL DE SEGURANÇA / SUBSTITUTO**
 - Eugénio Leal / Gracinda Andrade

- **EQUIPA DE SEGURANÇA**
 - Isabel Naia
 - Luís Valentim
 - António Ramires
 - Cristina Ambrósio
 - João Maciel

ORGANOGRAMA ANUAL DAS EQUIPAS DE INTERVENÇÃO

- **Equipa de Alarme / Alerta**
 - Diurno: Arlinda Monteiro / Alda Cipriano
 - Nocturno: José Eduardo Pacheco

- **Equipas de Primeira Intervenção / Evacuação / Coordenação**

Edifício Escolar

Piso 1

Eduardina Rosa / Manuel Avelino/ João Ávila

Piso 2

(Junto da sala 204) Fátima Frias

(Junto à escada de acesso ao piso1) Margarida Cunha/Fátima Terra

(Cruzamento junto ao bufete) Isilda Bettencourt / Manuela Pamplona

(Átrio central) Osvalda Duarte / Sandra Melo

Piso 3

(Junto à escada de acesso ao piso 2 – lado Sul) Maria da Conceição Pavão

(Junto ao elevador) Fernanda Medeiros

(sala convívio dos alunos) – Eduina Soares

(Junto à Biblioteca) M^a da Luz Correia

(Junto à escada acesso ao piso 2 – lado Norte) Cidália Escobar

Corpo do Auditório

(Junto a porta corta-fogo/) Teresina Bettencourt

Refeitório

Fátima Quadros Medeiros

o Equipa de Corte de Energia:

Fátima Azevedo (Bar)

Telma Costa (Auditório)

Fátima Quadros Medeiros (Refeitório)

o Equipa de Corte de Gás

João Maciel (Sala técnica)

Fátima Quadros Medeiros (Refeitório)

o Equipa de Concentração e Controlo:

LC1 – Pátio de Entrada - Leónia Melo / Paula Costa

LC2 – Zona Relvada, junto ao auditório exterior - Ruben Silva / Horácio Goulart

LC3 – Pátio Central - Fátima Frias / Maria do Espírito Santo

LC4 – Parque de estacionamento do Refeitório – Maria de Jesus Ferreira / Ema Rosa

LC5 – Parque de estacionamento junto ao Auditório – Telma Costa / Carla Alvernaz

o Equipa de Informação:

Portaria:

Porteiro / Eduardo Gomes

ANEXO VI- REGRAS DE SEGURANÇA EM LABORATÓRIOS

REGRAS GERAIS

- Só entrar no Laboratório após autorização do professor.
- Durante as actividades laboratoriais usar bata branca e de mangas compridas.
- Não fumar, não beber nem comer no laboratório.
- Não brincar com os colegas no laboratório; assumir uma postura responsável.
- Ler atentamente e até ao final o protocolo experimental, anotando as precauções a tomar.
- Manter as mesas limpas e arrumadas.
- Limpar imediatamente água ou reagentes derramados.
- Lançar nas pias de esgoto os restos de reagentes líquidos não inflamáveis ou sólidos solúveis.
- Lançar no balde do lixo os restos de reagentes sólidos insolúveis.
- Lançar na pia de esgoto os reagentes cáusticos juntamente com uma grande quantidade de água.
- Verificar sempre os rótulos dos reagentes a utilizar, conhecendo a simbologia usada na rotulagem.
- Ao manipular líquidos tóxicos ou corrosivos, não pipetar com a boca, nem respirar os vapores tóxicos; utilizar um pipetador.
- NUNCA deitar água em ácidos ou bases concentrados.
- NUNCA provar ou cheirar directamente produtos químicos.
- Para aquecer um tubo de ensaio usar chama fraca lateralmente e não no fundo do tubo.
- Ao aquecer o conteúdo de um tubo de ensaio, NUNCA voltar a abertura do tubo para si nem para outra pessoa.
- As culturas de microrganismos não podem sair do laboratório.
- Todo o material que este em contacto com produtos biológicos, deve ser, no fim da sua utilização, colocado em recipiente com lixívia.
- Lavar as mãos sempre que necessário, e antes de sair do laboratório.
- Todas as feridas expostas devem ser devidamente protegidas.

- Todos os acidentes devem ser imediatamente comunicados e objecto de relatório.
- Manter na mesa de trabalho somente o material necessário ao que vai fazer.
- Prender os cabelos compridos, vestuário solto ou adornos baloiçantes.
- Realizar apenas as experiências indicadas.
- Utilizar o equipamento laboratorial só depois de ter aprendido o seu funcionamento.
- NUNCA deixar fontes de calor sem vigilância.
- Não pegar directamente com as mãos em material de vidro aquecido.
- Manter os reagentes afastados de fontes de calor ou da luz solar.
- Não apanhar vidros partidos com a mão. Utilizar uma vassoura e pá.
- Ao usar um frasco com um líquido, segurá-lo com o rótulo virado para cima, de modo a não danificar o rótulo quando verter o líquido.
- Enquanto estiver no laboratório:
 - Não tocar na boca nem nos lábios com extremidades de dedos, pontas de lápis ou qualquer outro objecto.
 - Não esfregar os olhos com os dedos.
 - Não inspirar vapores.
- Verificar, no princípio e no fim da aula, se as torneiras de gás se encontram fechadas.

SE OCORRER UM INCÊNDIO

- Actue sobre o foco de incêndio com o meio de extinção adequado, de acordo com seguinte quadro:

Fogo	Agente Extintor
Matérias sólidas	Água, manta de kevlar ou extintor instalado
Líquidos ou sólidos liquefeitos	Extintor instalado. Nunca utilizar água.
Gases	Corte da fonte. Extintor instalado
Metais	Areia seca.
Material eléctrico	Corte da corrente. Extintor instalado

- Caso não consiga dominar a situação:
 - Fechar as portas e janelas.
 - Comunicar imediatamente o acidente ao Conselho Executivo
 - Abandonar a sala.

SE OCORRER UMA FUGA DE GÁS

- Feche as válvulas de segurança,
- Areje a sala abrindo portas e janelas
- Não acenda fósforos ou isqueiros, nem accione interruptores
- Comunique imediatamente o acidente ao Conselho Executivo
- Abandone o laboratório

ANEXO V II- REGRAS DE SEGURANÇA EM COZINHAS

SE OCORRER UM INCÊNDIO

- Avisar o responsável mais próximo.
- Fechar o gás na válvula de corte geral.
- Utilizar os extintores instalados, de acordo com as instruções de actuação.
- Cortar a corrente no quadro eléctrico, no quadro parcial relativo a esta área.
- Caso não seja possível dominar a situação, fechar portas e janelas e comunicar imediatamente o acidente ao Conselho Executivo.

SE OCORRER UMA FUGA DE GÁS

- Verificar se a electroválvula actuou.
- Não fazer lume.
- Não accionar nenhum interruptor.
- Abrir as portas e janelas.
- Abandonar o local.
- Comunicar o acidente ao Conselho Executivo.

SE OCORRER UM ACIDENTE

PRIMEIROS SOCORROS

Queimaduras térmicas superficiais	-Aplicar água corrente -Proteger a zona com pensos humedecidos
Golpes ligeiros	-Lavar com água corrente -Desinfectar -Proteger com penso
Pessoa em contacto com um circuito eléctrico exposto	-Desligar a corrente eléctrica -Isolar-se antes de tocar na vítima -Prestar imediatamente os primeiros socorros
Pessoa acidentada por corte	-Prestar imediatamente os primeiros socorros -Chamar os serviços médicos
Pessoa com roupas incendiadas	-Deitar a vítima no chão -Apagar as chamas, da cabeça para os pés

ANEXO VIII - REGRAS DE SEGURANÇA EM QUADROS ELÉCTRICOS

MEDIDAS PREVENTIVAS

- Verificar regularmente o funcionamento, promovendo de imediato às reparações necessárias por pessoal habilitado.
- Manter desobstruído o acesso aos quadros, não permitindo a acumulação de objectos combustíveis na sua proximidade.

SE OCORRER UM INCÊNDIO

- Desligar o quadro eléctrico do sector afectado.
- Combater o incêndio com extintores existentes no local, sem correr riscos.
- Nunca utilizar água ou outros agentes à base de água.
- Caso não seja possível extinguir o incêndio, abandonar o local, fechando as portas.
- Comunicar o acidente ao Conselho Executivo.

ANEXO IX –PERIODICIDADE DE MANUTENÇÃO DE EQUIPAMENTOS

Equipamentos	Acção	Forma de execução	Periodicidade
Grupo de emergência	Verificação	Fazer o arranque em vazio	Mensal
	Manutenção	Revisão técnica contratualizada com firma da especialidade	Anual
Bomba de água	Verificação	Fazer o arranque em vazio	Mensal
	Manutenção	Revisão técnica contratualizada com firma da especialidade	Anual
Fontes locais de energia de emergência	Verificação	Verificação do estado de carga e do funcionamento dos carregadores por técnico da especialidade	Trimestral
Dispositivos de fecho e retenção de portas corta/fogo	Verificação	Accionamento manual e através da central	Trimestral
Blocos autónomos	Verificação	Desligar por secções os quadros parciais, e verificar visualmente o seu arranque	Trimestral
Instalação de extracção das cozinhas	Limpeza	Lavagem de filtros	Mensal
	Manutenção	Revisão técnica contratualizada com firma da especialidade	Anual
Instalações de gás	Verificação	Testes realizados por técnicos credenciados	Anual
Sistema de desenfumagem	Verificação	Accionamento manual e através da central	Semestral
Aparelhos de confecção de alimentos	Manutenção	Revisão técnica contratualizada com firma da especialidade	Anual
Dispositivos de sinalização, detectores de incêndio e respectivas botoneiras, detectores de intrusão e de gás.	Verificação	Accionamento manual ou	Semestral
Elevadores	Manutenção	Revisão técnica contratualizada com firma da especialidade	Mensal
AVAC	Manutenção	Revisão técnica contratualizada com firma da especialidade	Anual
Meios de extinção e combate a incêndios	Verificação	Teste de carga e pressão	Anual

NOTA: dado tratar-se de um estabelecimento de ensino aconselha-se o aproveitamento do período de férias de Verão para uma verificação completa aos dispositivos, equipamentos e instalações referidos.

ANEXO X - CÁLCULO DO EFECTIVO POR EDIFÍCIO

EDIFÍCIO PRINCIPAL	
PISO 1	156
PISO 2	895
PISO 3	1013
TOTAL POR EDIFÍCIO	2064

EDIFÍCIO DO REFEITÓRIO	
PISO 2 (r/c)	264

	IDENTIFICAÇÃO DA SALA OU COMPARTIMENTO	SALA	ANEXO	TOTAL POR SALA
		LUGARES SENTADOS	LUGARES SENTADOS	EFFECTIVO
PISO 1	101	26	0	26
	102	34	0	34
	103	26	0	26
	104	27	0	27
	105	33	0	33
	D6	8		8
	Gab. Tec. Lab.	2		2
	Oficina	2		2
TOTAL / PISO				156

	IDENTIFICAÇÃO DA SALA OU COMPARTIMENTO	SALA	ANEXO	TOTAL POR SALA
		LUGARES SENTADOS	LUGARES SENTADOS	EFFECTIVO
PISO 2	201	26		26
	202	18		18
	203	13	6	19
	204	31	0	31
	205	26		26
	206	26		26
	207	26		26
	208	26		26
	209	26		26
	210	26		26
	211	26		26
	212	21		21
	213	26		26
	214	26		26
	215	26		26
	216	26		26
	Bar	24	27	51
	S. Convívio	80		80
	S. Estudo	20		20
	S. Trabalho	22		22
	S. Dir. Turma	19	10	29
	S. Adm.	14		14
	Telefonista	1		1
	Assessor	3		3
	Cons. Executivo	4		4
	Gab. Presidente	3		3
	Sala de reuniões	20		20
	Sala de Professores	24		24
	Gab. Médico	2		2
	SASE	2		2
	Departamento 3	2		2
	Departamento 4	2		2
	Gab trabalho INF.	2		2
	Gab. Trab. E. Seg.	2		2
Gab. CDT 3ºc e SEC	2		2	
Gab. Pres. AE e CP	2		2	
Departamento 1	3		3	
Departamento 2	3		3	
Sala da Associação de	10		10	
Auditório Plateia	125	6	131	
Auditório Palco	60	0	60	
TOTAL / PISO				895
PISO	Edifício do Refeitório	258	6	264

	IDENTIFICAÇÃO DA SALA OU COMPARTIMENTO	SALA	ANEXO	TOTAL POR SALA
		LUGARES SENTADOS	LUGARES SENTADOS	EFFECTIVO
PISO 3	301	26		26
	302	27		27
	303	26		26
	304	27		27
	305	26		26
	306	26		26
	307	26		26
	308	26		26
	309	26		26
	310	26		26
	311	26		26
	312	26		26
	313	26		26
	314	26		26
	315	25		25
	316	29		29
	317	30		30
	318	26		26
	319	26		26
	320	26		26
	321	26		26
	322	26		26
	323	26		26
	324	26		26
	325	26		26
	326	26		26
	327	26		26
	328	26		26
	329	31		31
	330	36		36
	331	15		15
	Auditório - Balcão	60		60
	Departamento 5	3	2	5
Gab dos clubes	2		2	
CA 2	3		3	
S Convívio Alunos	47		47	
Biblioteca	78		78	
TOTAL / PISO				1013

ANEXO X - CÁLCULO DO EFFECTIVO POR EDIFÍCIO